

Horizontal split case series 4600

Parts list

File No: 6046.100

Date: MARCH 15, 2021

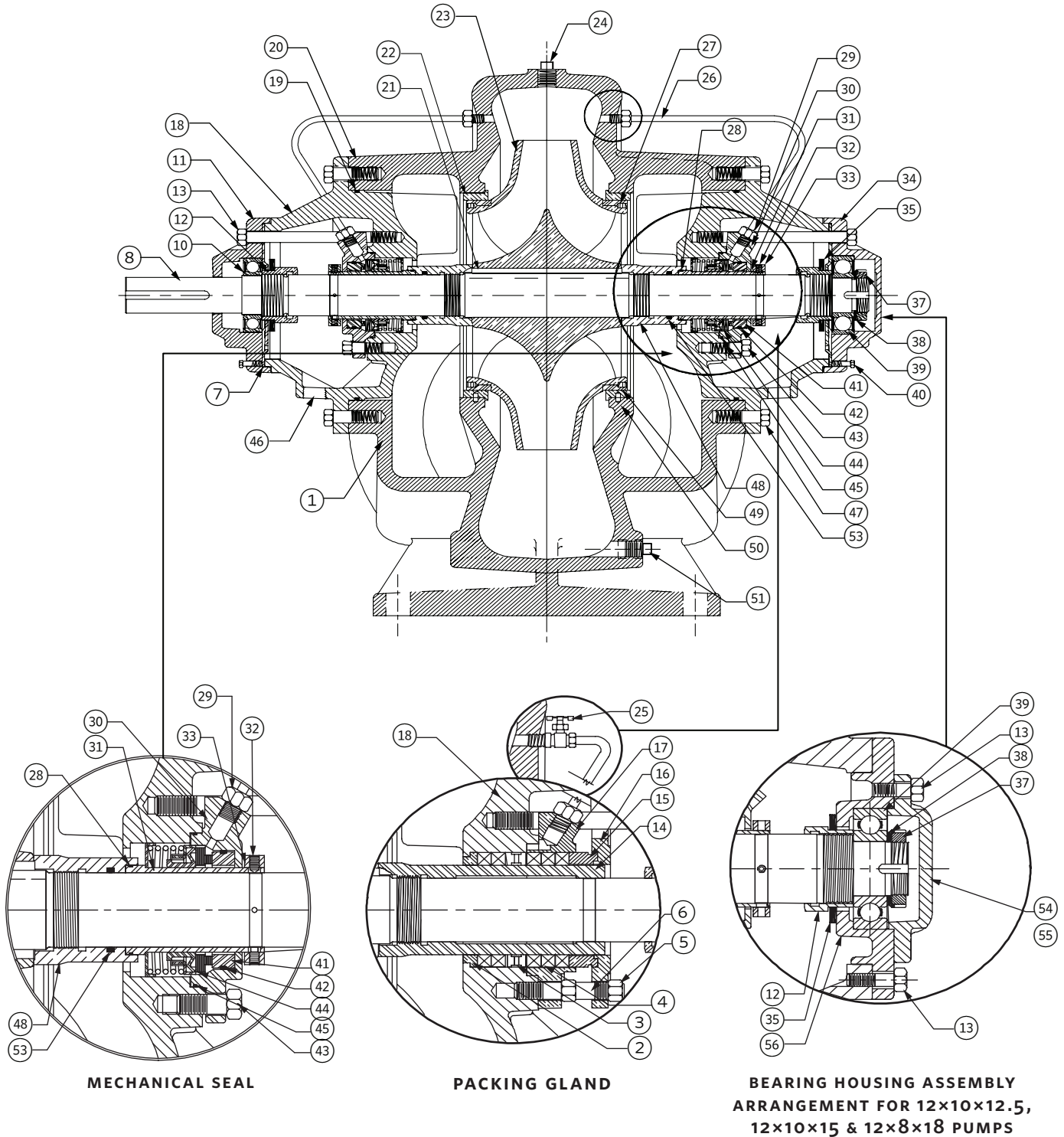
Supersedes: 6046.100

Date: JANUARY 12, 2015

Model 4600

Horizontal split case

Cutaway view



Index

ITEM NO.	DESCRIPTION	PAGE NO.
1	Casing	4
2	Stuffing box bushing	15
3	Lantern ring	16
4	Packing kit	17
5	Gland nut	17
6	Gland studbolt	17
7	Retainer bearing	9
8	Shaft	5
10	Inboard bearing	10
11	Inboard bearing housing	16
12	Bearing removal nut	9
13	Bearing housing cap screw	10
14	Shaft sleeve (packing gland)	14
15	Split ring	15
16	Gland plate	16
17	Stuffing box extension	15
18	Stuffing box	8
19	Stuffing box O-ring	9
19A	Stuff. box gask. (not shown)	18
20	Casing - upper	4
21	Impeller key	7
22	Casing wear ring	7
23	Impeller	4 & 5
24	Vent & bushing	18
25	Needle valve	18
26	Seal piping	17
27	Case wear ring set screw	16
28	Shaft sleeve O-ring	14

ITEM NO.	DESCRIPTION	PAGE NO.
29	Tube connector	17
30	Mechanical seal gland	13
31	Shaft sleeve (mechanical seal)	14
32A	Sleeve locking set screw	16
32B	Collar locking set screw	17
33	Collar	14
34	Outboard bearing housing	16
35	Water slinger	11
37	Bearing lock nut	10
38	Bearing lock washer	10
39	Ball bearing (outboard)	10
43	Mech. seal gland cap screw	17
44	Mechanical seal assembly	11-12
45	Mech. seal gland O-ring	13
47	Stuffing box cap screw	16
48	Impeller locknut	12
49	Impeller wear ring	8
50	Locking pin	16
51	Plug	16
53	Impeller locknut O-ring	13
54	Bearing cover (outboard)	17
55	Bearing cover (inboard)	17
56	Bearing housing	17
57	Casing gasket (not shown)	6
58	Casing capscrews (not shown)	6
59	Casing jackscrew (not shown)	16
60	Threaded taper pin (not shown)	16

ITEM 1/20 CASING (BASE & COVER) 125#

PUMP SIZE	PART NUMBER
5×4×10L	D251800-211
6×5×10H	D251802-211
6×5×10L	D251802-211
8×6×10L	D251805-211
8×6×10H	D251806-211
10×8×11L	D251866-211
10×8×11H	D251867-211
5×4×12L	D251860-211
5×4×12H	D251861-211
6×5×12L	D251862-211
6×5×12H	D251863-211
8×6×12.5L	D251807-211
8×6×12.5H	D251808-211
12×10×12.5H	D251868-211
10×8×14L	D251809-211
10×8×14H	D251810-211
6×5×15L	D251804-211
6×5×15H	D251804-211
8×6×15L	D251864-211
8×6×15H	D251865-211
12×10×15H	D251871-211
12×8×18	D251874-212

ITEM 23 BRONZE IMPELLER

PUMP SIZE	PART NUMBER	FULL DIAMETER
5×4×10L	D251825-041	10"
6×5×10H	D251828-041	10"
6×5×10L	D251829-041	10"
8×6×10L	D251834-041	10"
8×6×10H	D251835-041	10"
10×8×11L	D251844-041	11 ⁵ / ₁₆ "
10×8×11H	D251843-041	11 ⁵ / ₁₆ "
5×4×12L	D251827-041	12"
5×4×12H	D251826-041	12"
6×5×12L	D251831-041	12"
6×5×12H	D251830-041	12"
8×6×12.5L	D251838-041	12 ¹ / ₂ "
8×6×12.5H	D251837-041	12 ¹ / ₂ "
12×10×12.5H	D251848-041	12 ¹ / ₂ "
10×8×14L	D251964-041	14"
10×8×14H	D251965-041	14"
6×5×15L	D251833-041	15"
6×5×15H	D251832-041	15"
8×6×15L	D251841-041	15"
8×6×15H	D251840-041	15"
12×10×15H	D251850-041	15"
12×8×18	D251853-041	18"

ITEM 23 CAST IRON IMPELLER

PUMP SIZE	PART NUMBER	FULL DIAMETER
5×4×10L	D251825-011	10"
6×5×10H	D251828-011	10"
6×5×10L	D251829-011	10"
8×6×10L	D251834-011	10"
8×6×10H	D251835-011	10"
10×8×11L	D251844-011	11 ⁵ / ₁₆ "
10×8×11H	D251843-011	11 ⁵ / ₁₆ "
5×4×12L	D251827-011	12"
5×4×12H	D251826-011	12"
6×5×12L	D251831-011	12"
6×5×12H	D251830-011	12"
8×6×12.5L	D251838-011	12 ¹ / ₂ "
8×6×12.5H	D251837-011	12 ¹ / ₂ "
12×10×12.5H	D251848-011	12 ¹ / ₂ "
10×8×14L	D251964-011	14"
10×8×14H	D251965-011	14"
6×5×15L	D251833-011	15"
6×5×15H	D251832-011	15"
8×6×15L	D251841-011	15"
8×6×15H	D251840-011	15"
12×10×15H	D251850-011	15"
12×8×18	D241853-011	18"

ITEM 8 SHAFT

High strength carbon steel

PUMP SIZE	PART NUMBER
5×4×10	D251904-011
6×5×10	D251904-011
8×6×10	D251904-012
10×8×11	D251904-012
5×4×12	D251904-011
6×5×12	D251904-011
8×6×12.5	D251904-012
12×10×12.5	D251896-011
10×8×14	D251904-012
6×5×15	D251904-011
8×6×15	D251904-012
12×10×15	D251896-011
12×8×18	D251897-011

ITEM 8 SHAFT

416 stainless steel

PUMP SIZE	PART NUMBER
5×4×10	D251904-071
6×5×10	D251904-071
8×6×10	D251904-072
10×8×11	D251904-072
5×4×12	D251904-071
6×5×12	D251904-071
8×6×12.5	D251904-072
12×10×12.5	D251896-071
10×8×14	D251904-072
6×5×15	D251904-071
8×6×15	D251904-072
12×10×15	D251896-071
12×8×18	D251897-071

CASING GASKET

(not shown on cross section view)

PUMP SIZE	PART NUMBER
5×4×10	D251922-001
6×5×10	D251924-001
8×6×10	D251927-001
10×8×11	D251930-001
5×4×12	D251923-001
6×5×12	D251925-001
8×6×12.5	D251928-001
12×10×12.5	D251932-001
10×8×14	D251931-001
6×5×15	D251926-001
8×6×15	D251929-001
12×10×15	D251933-001
12×8×18	D251939-001

ITEM 21 IMPELLER KEY

PUMP SIZE	PART NUMBER
5×4×10	D251948-001
6×5×10	D251948-001
8×6×10	D251948-002
10×8×11	D251948-002
5×4×12	D251948-001
6×5×12	D251948-001
8×6×12.5	D251948-002
12×10×12.5	D251948-003
10×8×14	D251948-002
6×5×15	D251948-001
8×6×15	D251948-002
12×10×15	D251948-003
12×8×18	D251948-003

ITEM 58 CASING CAPSCREW

(not shown on cross section view)

PUMP SIZE	SHORT PART NUMBER	AMOUNT REQUIRED	LONG PART NUMBER	AMOUNT REQUIRED
5×4×10	911129-218	12		
6×5×10	911129-218	12		
8×6×10	911129-218	12		
10×8×11	911129-218	14	911129-226	2
5×4×12	911129-218	12		
6×5×12	911129-218	12		
8×6×12.5	911129-218	12		
12×10×12.5	911129-218	16	911129-226	2
10×8×14	911129-218	14	911129-226	2
6×5×15	911129-218	10	911129-226	6
8×6×15	911129-218	10	911129-226	6
12×10×15	911129-218	16	911129-226	2
12×8×18	911135-220	24		

ITEM 22 CASE WEAR RING (ZERO LEAD BRONZE)

PUMP SIZE	PART NUMBER	AMOUNT REQUIRED
5×4×10	D251940-841	2
6×5×10	D251940-841	2
8×6×10	D251940-842	2
10×8×11	D251940-843	2
5×4×12	D251940-841	2
6×5×12	D251940-841	2
8×6×12.5	D251940-842	2
12×10×12.5	D251944-841	2
10×8×14	D251940-843	2
6×5×15	D251940-842	2
8×6×15	D251940-843	2
12×10×15	D251944-841	2
12×8×18	D251946-841	2

ITEM 22 CASE WEAR RING (CAST IRON)

PUMP SIZE	PART NUMBER	AMOUNT REQUIRED
5×4×10	D251940-011	2
6×5×10	D251940-011	2
8×6×10	D251940-012	2
10×8×11	D251940-013	2
5×4×12	D251940-011	2
6×5×12	D251940-011	2
8×6×12.5	D251940-012	2
12×10×12.5	D251944-011	2
10×8×14	D251940-013	2
6×5×15	D251940-012	2
8×6×15	D251940-013	2
12×10×15	D251944-011	2
12×8×18	D251946-011	2

ITEM 22 CASE WEAR RING (BRONZE)

PUMP SIZE	PART NUMBER	AMOUNT REQUIRED
5×4×10	D251940-041	2
6×5×10	D251940-041	2
8×6×10	D251940-042	2
10×8×11	D251940-043	2
5×4×12	D251940-041	2
6×5×12	D251940-041	2
8×6×12.5	D251940-042	2
12×10×12.5	D251944-041	2
10×8×14	D251940-043	2
6×5×15	D251940-042	2
8×6×15	D251940-043	2
12×10×15	D251944-041	2
12×8×18	D251946-041	2

ITEM 18 STUFFING BOX

PUMP SIZE	PART NUMBER	AMOUNT REQUIRED
5×4×10	D251815-011	2
6×5×10	D251815-011	2
8×6×10	D251816-011	2
10×8×11	D251817-011	2
5×4×12	D251815-011	2
6×5×12	D251815-011	2
8×6×12.5	D251816-011	2
12×10×12.5	D251821-011	2
10×8×14	D251817-011	2
6×5×15	D251815-011	2
8×6×15	D251817-011	2
12×10×15	D251821-011	2
12×8×18	D251823-011	2

ITEM 19 STUFFING BOX O-RING

PUMP SIZE	PART NUMBER	AMOUNT REQUIRED
5×4×10	961131-264	2
6×5×10	961131-264	2
8×6×10	961131-267	2
10×8×11	961131-271	2
5×4×12	961131-264	2
6×5×12	961131-264	2
8×6×12.5	961131-267	2
12×10×12.5	961131-275	2
10×8×14	961131-271	2
6×5×15	961131-264	2
8×6×15	961131-271	2
12×10×15	961131-275	2
12×8×18	961131-380	2

ITEM 12 BEARING REMOVAL NUT

PUMP SIZE	PART NUMBER	AMOUNT REQUIRED
5×4×10	D251907-041	2
6×5×10	D251907-041	2
8×6×10	D251907-041	2
10×8×11	D251907-041	2
5×4×12	D251907-041	2
6×5×12	D251907-041	2
8×6×12.5	D251907-041	2
12×10×12.5	D251893-041	2
10×8×14	D251907-041	2
6×5×15	D251907-041	2
8×6×15	D251907-041	2
12×10×15	D251893-041	2
12×8×18	D251893-041	2

ITEM 7 BEARING RETAINER

PUMP SIZE	PART NUMBER	AMOUNT REQUIRED
5×4×10	D251900-071	2
6×5×10	D251900-071	2
8×6×10	D251900-071	2
10×8×11	D251900-071	2
5×4×12	D251900-071	2
6×5×12	D251900-071	2
8×6×12.5	D251900-071	2
12×10×12.5	D251888-011	2
10×8×14	D251900-071	2
6×5×15	D251900-071	2
8×6×15	D251900-071	2
12×10×15	D251888-011	2
12×8×18	D251888-011	2

ITEM 10 BALL BEARING (INBOARD)

PUMP SIZE	PART NUMBER	AMOUNT REQUIRED
5×4×10	971101-925	1
6×5×10	971101-925	1
8×6×10	971101-925	1
10×8×11	971101-925	1
5×4×12	971101-925	1
6×5×12	971101-925	1
8×6×12.5	971101-925	1
12×10×12.5	971101-928	1
10×8×14	971101-925	1
6×5×15	971101-925	1
8×6×15	971101-925	1
12×10×15	971101-928	1
12×8×18	971101-928	2

ITEM 39 BALL BEARING (OUTBOARD)

PUMP SIZE	PART NUMBER	AMOUNT REQUIRED
5×4×10	971101-926	1
6×5×10	971101-926	1
8×6×10	971101-926	1
10×8×11	971101-926	1
5×4×12	971101-926	1
6×5×12	971101-926	1
8×6×12.5	971101-926	1
12×10×12.5	971101-927	1
10×8×14	971101-926	1
6×5×15	971101-926	1
8×6×15	971101-926	1
12×10×15	971101-927	1
12×8×18	971101-927	1

ITEM 38 BEARING LOCKOUT

PUMP SIZE	PART NUMBER	AMOUNT REQUIRED
5×4×10	D150149-000	2
6×5×10	D150149-000	2
8×6×10	D150149-000	2
10×8×11	D150149-000	2
5×4×12	D150149-000	2
6×5×12	D150149-000	2
8×6×12.5	D150149-000	2
12×10×12.5	426364-007	2
10×8×14	D150149-000	2
6×5×15	D150149-000	2
8×6×15	D150149-000	2
12×10×15	426364-007	2
12×8×18	426364-007	2

ITEM 37 BEARING LOCKNUT WASHER

PUMP SIZE	PART NUMBER	AMOUNT REQUIRED
5×4×10	D150148-000	2
6×5×10	D150148-000	2
8×6×10	D150148-000	2
10×8×11	D150148-000	2
5×4×12	D150148-000	2
6×5×12	D150148-000	2
8×6×12.5	D150148-000	2
12×10×12.5	150139*	2
10×8×14	D150148-000	2
6×5×15	D150148-000	2
8×6×15	D150148-000	2
12×10×15	150139*	2
12×8×18	150139*	2

ITEM 13 BEARING COVER CAPSCREWS

PUMP SIZE	PART NUMBER	AMOUNT REQUIRED
5×4×10	911825-148	4
6×5×10	911825-148	4
8×6×10	911825-148	4
10×8×11	911825-148	4
5×4×12	911825-148	4
6×5×12	911825-148	4
8×6×12.5	911825-148	4
12×10×12.5	911825-210	6
10×8×14	911825-148	4
6×5×15	911825-148	4
8×6×15	911825-148	4
12×10×15	911825-210	6
12×8×18	911825-210	6

* Order Item Part # As Shown

ITEM 35 WATER SLINGER

PUMP SIZE	PART NUMBER	AMOUNT REQUIRED
5×4×10	D251949-030	2
6×5×10	D251949-030	2
8×6×10	D251949-030	2
10×8×11	D251949-030	2
5×4×12	D251949-030	2
6×5×12	D251949-030	2
8×6×12.5	D251949-030	2
12×10×12.5	D251949-040	2
10×8×14	D251949-030	2
6×5×15	D251949-030	2
8×6×15	D251949-030	2
12×10×15	D251949-040	2
12×8×18	D251949-040	2

ITEM 44 MECHANICAL SEAL

Type 21 BP-171 (cartridge type)

NI-resist seat - buna elastomer

PUMP SIZE	PART NUMBER	AMOUNT REQUIRED
5×4×10	D958164-000	2
6×5×10	D958164-000	2
8×6×10	D958164-000	2
10×8×11	D958164-000	2
5×4×12	D958164-000	2
6×5×12	D958164-000	2
8×6×12.5	D958164-000	2
12×10×12.5	D958165-000	2
10×8×14	D958164-000	2
6×5×15	D958164-000	2
8×6×15	D958164-000	2
12×10×15	D958165-000	2
12×8×18	D958165-000	2

ITEM 44 MECHANICAL SEAL

Type 21 BP-171 (seal & seat assembly only)

NI-resist seat - buna elastomer

PUMP SIZE	PART NUMBER	AMOUNT REQUIRED
5×4×10	975000-997	2
6×5×10	975000-997	2
8×6×10	975000-997	2
10×8×11	975000-997	2
5×4×12	975000-997	2
6×5×12	975000-997	2
8×6×12.5	975000-997	2
12×10×12.5	D101166-010	2
10×8×14	975000-997	2
6×5×15	975000-997	2
8×6×15	975000-997	2
12×10×15	D101166-010	2
12×8×18	D101166-010	2

ITEM 44 MECHANICAL SEAL

Type 21 XF-1D1 (seal & seat assembly only)

Tungston carbide seat - viton elastomer

PUMP SIZE	PART NUMBER	AMOUNT REQUIRED
5×4×10	D101166-208	2
6×5×10	D101166-208	2
8×6×10	D101166-208	2
10×8×11	D101166-208	2
5×4×12	D101166-208	2
6×5×12	D101166-208	2
8×6×12.5	D101166-208	2
12×10×12.5	D101166-210	2
10×8×14	D101166-208	2
6×5×15	D101166-208	2
8×6×15	D101166-208	2
12×10×15	D101166-210	2
12×8×18	D101166-210	2

ITEM 44 MECHANICAL SEAL

Type 21 XF-1D1 (cartridge type)
Tungston carbide seat - viton elastomer

PUMP SIZE	PART NUMBER	AMOUNT REQUIRED
5×4×10	D958164-002	2
6×5×10	D958164-002	2
8×6×10	D958164-002	2
10×8×11	D958164-002	2
5×4×12	D958164-002	2
6×5×12	D958164-002	2
8×6×12.5	D958164-002	2
12×10×12.5	D958165-002	2
10×8×14	D958164-002	2
6×5×15	D958164-002	2
8×6×15	D958164-002	2
12×10×15	D958165-002	2
12×8×18	D958165-002	2

ITEM 44 MECHANICAL SEAL

Type 21 XF-171 (cartridge type)
NI-resist seat - viton elastomer

PUMP SIZE	PART NUMBER	AMOUNT REQUIRED
5×4×10	D958164-001	2
6×5×10	D958164-001	2
8×6×10	D958164-001	2
10×8×11	D958164-001	2
5×4×12	D958164-001	2
6×5×12	D958164-001	2
8×6×12.5	D958164-001	2
12×10×12.5	D958165-002	2
10×8×14	D958164-001	2
6×5×15	D958164-001	2
8×6×15	D958164-001	2
12×10×15	D958165-002	2
12×8×18	D958165-002	2

ITEM 44 MECHANICAL SEAL

Type 21 XF-171 (seal & seat assembly only)
NI-resist seat - viton elastomer

PUMP SIZE	PART NUMBER	AMOUNT REQUIRED
5×4×10	D101166-108	2
6×5×10	D101166-108	2
8×6×10	D101166-108	2
10×8×11	D101166-108	2
5×4×12	D101166-108	2
6×5×12	D101166-108	2
8×6×12.5	D101166-108	2
12×10×12.5	D101166-110	2
10×8×14	D101166-108	2
6×5×15	D101166-108	2
8×6×15	D101166-108	2
12×10×15	D101166-110	2
12×8×18	D101166-110	2

ITEM 48 IMPELLER LOCK NUT

PUMP SIZE	PART NUMBER	AMOUNT REQUIRED
5×4×10	D251906-041	2
6×5×10	D251906-041	2
8×6×10	D251906-041	2
10×8×11	D251906-041	2
5×4×12	D251906-041	2
6×5×12	D251906-041	2
8×6×12.5	D251906-041	2
12×10×12.5	D251892-041	2
10×8×14	D251906-041	2
6×5×15	D251906-041	2
8×6×15	D251906-041	2
12×10×15	D251892-041	2
12×8×18	D251899-041	2

ITEM 53 IMPELLER LOCK NUT O-RING

PUMP SIZE	PART NUMBER	AMOUNT REQUIRED
5×4×10	961131-225	1
6×5×10	961131-225	1
8×6×10	961131-225	1
10×8×11	961131-225	1
5×4×12	961131-225	1
6×5×12	961131-225	1
8×6×12.5	961131-225	1
12×10×12.5	961131-228	1
10×8×14	961131-225	1
6×5×15	961131-225	1
8×6×15	961131-225	1
12×10×15	961131-228	1
12×8×18	961131-228	2

ITEM 45 GLAND O-RING

PUMP SIZE	PART NUMBER	AMOUNT REQUIRED
5×4×10	961131-044	2
6×5×10	961131-044	2
8×6×10	961131-044	2
10×8×11	961131-044	2
5×4×12	961131-044	2
6×5×12	961131-044	2
8×6×12.5	961131-044	2
12×10×12.5	961131-045	2
10×8×14	961131-044	2
6×5×15	961131-044	2
8×6×15	961131-044	2
12×10×15	961131-045	2
12×8×18	961131-045	2

ITEM 30 MECHANICAL SEAL GLAND

PUMP SIZE	PART NUMBER	AMOUNT REQUIRED	CONSTRUCTION
5×4×10	D251910-071	2	SST
	D251950-041	2	BRONZE
6×5×10	D251910-071	2	SST
	D251950-041	2	BRONZE
8×6×10	D251910-071	2	SST
	D251950-041	2	BRONZE
10×8×11	D251910-071	2	SST
	D251950-041	2	BRONZE
5×4×12	D251910-071	2	SST
	D251950-041	2	BRONZE
6×5×12	D251910-071	2	SST
	D251950-041	2	BRONZE
8×6×12.5	D251910-071	2	SST
	D251950-041	2	BRONZE
12×10×12.5	D251909-071	2	SST
	D251950-041	2	BRONZE
10×8×14	D251910-071	2	SST
	D251950-041	2	BRONZE
6×5×15	D251910-071	2	SST
	D251950-041	2	BRONZE
8×6×15	D251910-071	2	SST
	D251950-041	2	BRONZE
12×10×15	D251909-071	2	SST
	D251950-041	2	BRONZE
12×10×18	D251909-071	2	SST
	D251950-041	2	BRONZE

ITEM 31 SHAFT SLEEVE (MECHANICAL SEAL)

PUMP SIZE	PART NUMBER	AMOUNT REQUIRED
5×4×10	D251912-071	2
6×5×10	D251912-071	2
8×6×10	D251912-071	2
10×8×11	D251912-071	2
5×4×12	D251912-071	2
6×5×12	D251912-071	2
8×6×12.5	D251912-071	2
12×10×12.5	D251911-071	2
10×8×14	D251912-071	2
6×5×15	D251912-071	2
8×6×15	D251912-071	2
12×10×15	D251911-071	2
12×8×18	D251911-071	2

ITEM 33 SEAL SLEEVE COLLAR

PUMP SIZE	PART NUMBER	AMOUNT REQUIRED
5×4×10	D251914-071	2
6×5×10	D251914-071	2
8×6×10	D251914-071	2
10×8×11	D251914-071	2
5×4×12	D251914-071	2
6×5×12	D251914-071	2
8×6×12.5	D251914-071	2
12×10×12.5	D251913-071	2
10×8×14	D251914-071	2
6×5×15	D251914-071	2
8×6×15	D251914-071	2
12×10×15	D251913-071	2
12×8×18	D251913-071	2

ITEM 28 SEAL SLEEVE O-RING

PUMP SIZE	PART NUMBER	AMOUNT REQUIRED
5×4×10	961131-034	2
6×5×10	961131-034	2
8×6×10	961131-034	2
10×8×11	961131-034	2
5×4×12	961131-034	2
6×5×12	961131-034	2
8×6×12.5	961131-034	2
12×10×12.5	961131-037	2
10×8×14	961131-034	2
6×5×15	961131-034	2
8×6×15	961131-034	2
12×10×15	961131-037	2
12×8×18	961131-037	2

ITEM 14 SHAFT SLEEVE (PACKING)

PUMP SIZE	PART NUMBER	AMOUNT REQUIRED
5×4×10	D251905-041	2
6×5×10	D251905-041	2
8×6×10	D251905-041	2
10×8×11	D251905-041	2
5×4×12	D251905-041	2
6×5×12	D251905-041	2
8×6×12.5	D251905-041	2
12×10×12.5	D251919-041	2
10×8×14	D251905-041	2
6×5×15	D251905-041	2
8×6×15	D251905-041	2
12×10×15	D251919-041	2
12×8×18	D251919-041	2

ITEM 17 STUFFING BOX EXTENSION

PUMP SIZE	PART NUMBER	AMOUNT REQUIRED
5×4×10	D251813-041	2
6×5×10	D251813-041	2
8×6×10	D251813-041	2
10×8×11	D251813-041	2
5×4×12	D251813-041	2
6×5×12	D251813-041	2
8×6×12.5	D251813-041	2
12×10×12.5	D251811-041	2
10×8×14	D251813-041	2
6×5×15	D251813-041	2
8×6×15	D251813-041	2
12×10×15	D251811-041	2
12×8×18	D251811-041	2

ITEM 2 STUFFING BOX BUSHING

PUMP SIZE	PART NUMBER	AMOUNT REQUIRED
5×4×10	D251917-041	2
6×5×10	D251917-041	2
8×6×10	D251917-041	2
10×8×11	D251917-041	2
5×4×12	D251917-041	2
6×5×12	D251917-041	2
8×6×12.5	D251917-041	2
12×10×12.5	D251918-041	2
10×8×14	D251917-041	2
6×5×15	D251917-041	2
8×6×15	D251917-041	2
12×10×15	D251918-041	2
12×8×18	D251918-041	2

ITEM 16 GLAND PLATE

PUMP SIZE	PART NUMBER	AMOUNT REQUIRED
5×4×10	D251814-041	2
6×5×10	D251814-041	2
8×6×10	D251814-041	2
10×8×11	D251814-041	2
5×4×12	D251814-041	2
6×5×12	D251814-041	2
8×6×12.5	D251814-041	2
12×10×12.5	D251812-041	2
10×8×14	D251814-041	2
6×5×15	D251814-041	2
8×6×15	D251814-041	2
12×10×15	D251812-041	2
12×8×18	D251812-041	2

ITEM 15 SHAFT SPLIT RING

PUMP SIZE	PART NUMBER	AMOUNT REQUIRED
5×4×10	D251915-041	2
6×5×10	D251915-041	2
8×6×10	D251915-041	2
10×8×11	D251915-041	2
5×4×12	D251915-041	2
6×5×12	D251915-041	2
8×6×12.5	D251915-041	2
12×10×12.5	D251916-041	2
10×8×14	D251915-041	2
6×5×15	D251915-041	2
8×6×15	D251915-041	2
12×10×15	D251916-041	2
12×8×18	D251916-041	2

ITEM 3 LANTERN RING

PUMP SIZE	PART NUMBER	AMOUNT REQUIRED
5×4×10	D118035-000	2
6×5×10	D118035-000	2
8×6×10	D118035-000	2
10×8×11	D118035-000	2
5×4×12	D118035-000	2
6×5×12	D118035-000	2
8×6×12.5	D118035-000	2
12×10×12.5	D118035-001	2
10×8×14	D118035-000	2
6×5×15	D118035-000	2
8×6×15	D118035-000	2
12×10×15	D118035-001	2
12×8×18	D118035-001	2

ITEM 59 CASING JACKSCREW

(not shown on cross section view)

PUMP SIZE	PART NUMBER	AMOUNT REQUIRED
ALL	911129-112	1

ITEM 51 DRAIN PLUG

PUMP SIZE	PART NUMBER	AMOUNT REQUIRED
ALL	937105-203	1

ITEM 60 THREADED TAPER PIN

(not shown on cross section view)

PUMP SIZE	PART NUMBER	AMOUNT REQUIRED
ALL	D117470-124	2

ITEM 50 CASE WEAR RING LOCK PIN

PUMP SIZE	PART NUMBER	AMOUNT REQUIRED
ALL	D117460-706	2

ITEM 11 INBOARD BEARING HOUSING

PUMP SIZE	PART NUMBER	AMOUNT REQUIRED
ALL	D251818-011	2

ITEM 34 OUTBOARD BEARING HOUSING

PUMP SIZE	PART NUMBER	AMOUNT REQUIRED
ALL	D251819-011	1

ITEM 27 CASE WEAR RING SET SCREW

PUMP SIZE	PART NUMBER	AMOUNT REQUIRED
ALL	916513-506	4

ITEM 47 STUFFING BOX CAPSCREW

5/8"-11NC X 1 1/2"

PUMP SIZE	PART NUMBER	AMOUNT REQUIRED
ALL	911129-112	16

ITEM 32A SLEEVE LOCKING SET SCREW

(cut point)

PUMP SIZE	PART NUMBER	AMOUNT REQUIRED
ALL	D117450-706	4

ITEM 32B COLLET LOCKING SET SCREW
(dog point)

PUMP SIZE	PART NUMBER	AMOUNT REQUIRED
ALL	916517-806	4

ITEM 4 PACKING

PUMP SIZE	PART NUMBER	AMOUNT REQUIRED
ALL	969000-028	86 ¼ "

ITEM 56 BEARING HOUSING

PUMP SIZE	PART NUMBER	AMOUNT REQUIRED
12×10×12.5	D251888-011	2
12×10×15		
12×8×18		

ITEM 43 GLAND CAP SCREW

½"-13 × 1" 316 stainless steel

PUMP SIZE	PART NUMBER	AMOUNT REQUIRED
12×10×12.5	911125-108	4
12×10×15		
12×8×18		

ITEM 54 BEARING COVER (OUTBOARD)

PUMP SIZE	PART NUMBER	AMOUNT REQUIRED
12×10×12.5	D251890-011	1
12×10×15		
12×8×18		

ITEM 55 BEARING COVER (INBOARD)

PUMP SIZE	PART NUMBER	AMOUNT REQUIRED
12×10×12.5	D258189-011	1
12×10×15		
12×8×18		

ITEM 26 SEAL PIPING

¼" brass tubing

PUMP SIZE	PART NUMBER	AMOUNT REQUIRED
ALL	997529-003	16 "

ITEM 6 GLAND STUDBOLD

PUMP SIZE	PART NUMBER	AMOUNT REQUIRED
ALL	D251908-071	4

ITEM 5 GLAND STUD NUT

½"-13NC-ESNA

PUMP SIZE	PART NUMBER	AMOUNT REQUIRED
ALL	D112188-000	4

ITEM 29 MALE CONNECTOR

¼"NPT × ¼" tube

PUMP SIZE	PART NUMBER	AMOUNT REQUIRED
ALL	939001-106	2

ITEM 26 FLUSH PIPING

¼" brass tubing

PUMP SIZE	PART NUMBER	AMOUNT REQUIRED
ALL	997529-003	AS REQUIRED

ITEM 24 BUSHING & AIR VENT

¼" brass tubing

PUMP SIZE	PART NUMBER	AMOUNT REQUIRED
VENT ⅛ NPT	939018-101	1
BUSHING - ⅛ × ½ NPT	931123-155	1

ITEM 25 NEEDLE VALVE

¼" male NPT × ¼" tubing

PUMP SIZE	PART NUMBER	AMOUNT REQUIRED
ALL	939005-103	2

ITEM 19A STUFFING BOX GASKET

PUMP SIZE	PART NUMBER	AMOUNT REQUIRED
5×4×10	D251936-000	2
6×5×10	D251936-000	2
8×6×10	D251936-001	2
10×8×11	D251936-002	2
5×4×12	D251936-000	2
6×5×12	D251936-000	2
8×6×12.5	D251936-001	1
12×10×12.5	D251936-003	1
10×8×14	D251936-002	2
6×5×15	D251936-000	2
8×6×15	D251936-002	2
12×10×15	D251936-003	2
12×8×18	D251937-000	2

TORONTO

23 BERTRAND AVENUE
TORONTO, ONTARIO
CANADA, M1L 2P3
+1 416 755 2291

BUFFALO

93 EAST AVENUE
NORTH TONAWANDA, NEW YORK
U.S.A., 14120-6594
+1 716 693 8813

DROITWICH SPA

POINTON WAY,
STONEBRIDGE CROSS BUSINESS PARK
DROITWICH SPA, WORCESTERSHIRE
UNITED KINGDOM, WR9 0LW
+44 8444 145 145

MANCHESTER

WOLVERTON STREET
MANCHESTER
UNITED KINGDOM, M11 2ET
+44 8444 145 145

BANGALORE

#59, FIRST FLOOR, 3RD MAIN
MARGOSA ROAD, MALLESWARAM
BANGALORE, INDIA, 560 003
+91 80 4906 3555

SHANGHAI

UNIT 903, 888 NORTH SICHUAN RD.
HONGKOU DISTRICT, SHANGHAI
CHINA, 200085
+86 21 5237 0909

SÃO PAULO

RUA JOSÉ SEMIÃO RODRIGUES AGOSTINHO,
1370 GALPÃO 6 EMBU DAS ARTES
SAO PAULO, BRAZIL
+55 11 4785 1330

LYON

93 RUE DE LA VILLETTE
LYON, 69003 FRANCE
+33 4 26 83 78 74

DUBAI

JAFZA VIEW 19, OFFICE 402
P.O.BOX 18226 JAFZA,
DUBAI - UNITED ARAB EMIRATES
+971 4 887 6775

MANNHEIM

DYNAMOSTRASSE 13
68165 MANNHEIM
GERMANY
+49 621 3999 9858

JIMBOLIA

STR CALEA MOTILOR NR. 2C
JIMBOLIA 305400, JUD.TIMIS
ROMANIA
+40 256 360 030

ARMSTRONG FLUID TECHNOLOGY
ESTABLISHED 1934

ARMSTRONGFLUIDTECHNOLOGY.COM