

WX型热交换器

文档编号:	112.13
发布日期:	1992年8月15日
替代文档:	新

双层热交换器

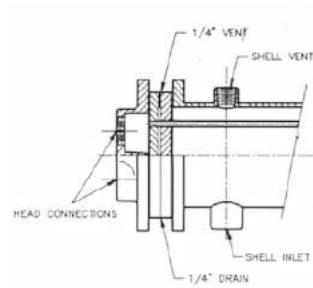
艾蒙斯特朗双层热交换器

用于饮用水及工艺加热和冷却系统

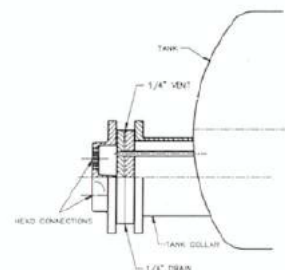
经过反复设计和测试后，艾蒙斯特朗开发了全新、高效、高成本效益的双层热交换器，带来了许多独有的特性。双层套管结构可针对壳侧和管侧流体之间的潜在交叉污染提供积极反馈。如果任意一根管由于腐蚀、侵蚀或磨蚀作用而失效，造成的泄漏液会从管壁之间引导到由顶部和外壳法兰间的双管板形成的通气空间。因此，在热交换器中的任何液体发生污染之前，即可在设备外部检出泄漏。

该设计的热能效与同等尺寸和占地表面积的传统单管换热器相当。这让我们可采用双层设备替代现有单层设备，同时最大限度降低能效影响。

艾蒙斯特朗双层管以机械方式卷进两块管板中，以较低的成本实现可靠的无泄漏点设计。此外，艾蒙斯特朗替换管束可轻松适配大多数其他U型弯管换热器，实现艾蒙斯特朗产品同等优势。



WX、WSX和WRX
型壳管式换热器



THSX和THWX型罐式

外部加热器

常见规范

按照制造商的建议准备和安装艾蒙斯特朗热交换器。产品为双层管中管结构，铜管膨胀到钢制双管板中。管束带有钢制挡板，安装在碳钢外壳中。泵头为铸铁材质。设计和结构构造符合ASM E和省级压力容器规范第八节第2组。产品的热传递能力如图纸和规格表所示。

罐式加热器

按照制造商的建议准备和安装艾蒙斯特朗罐式加热器。产品为双层管中管结构，铜管膨胀到钢制(或黄铜材质)双管板中。产品配备黄铜管支架和铸铁泵头。设计和结构构造符合ASME和省级压力容器规范第八节第2组。产品的热传递能力如图纸和规格表所示。

北京 - 中国

北京市朝阳区东三环北路2号
南银大厦1612室
中国 100027

上海 - 中国

上海市虹口区四川北路888号903室
中国 200085
+86 21 5237 0909

上海 - 中国

上海市奉贤区吴塘路368号
中国 201400

